

Ce plan est la propriété de l'acquéreur, lequel sera, seul responsable s'il n'a pas atteint aux droits de protection d'un brevet, modèle déposé ou autre droit de propriété industrielle.

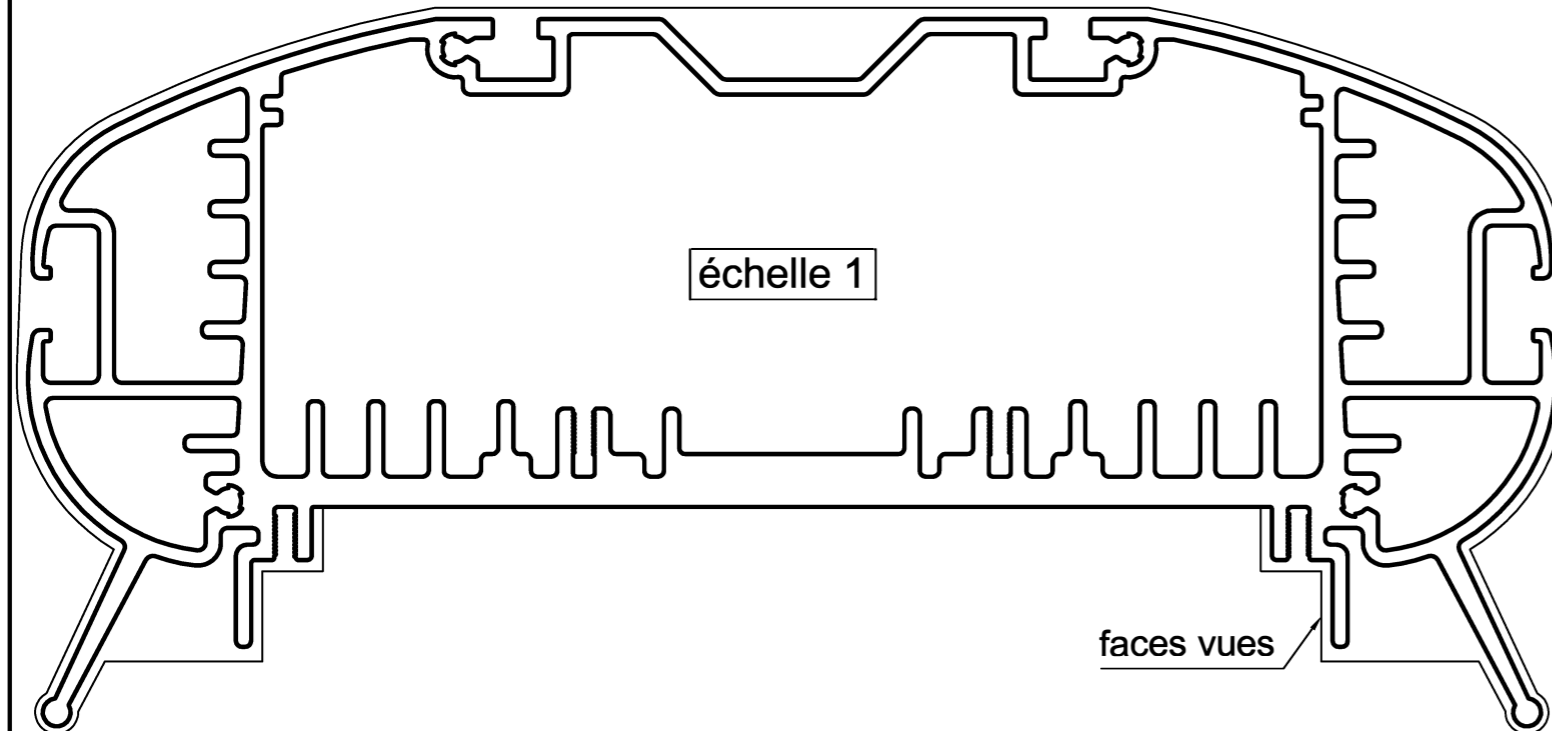
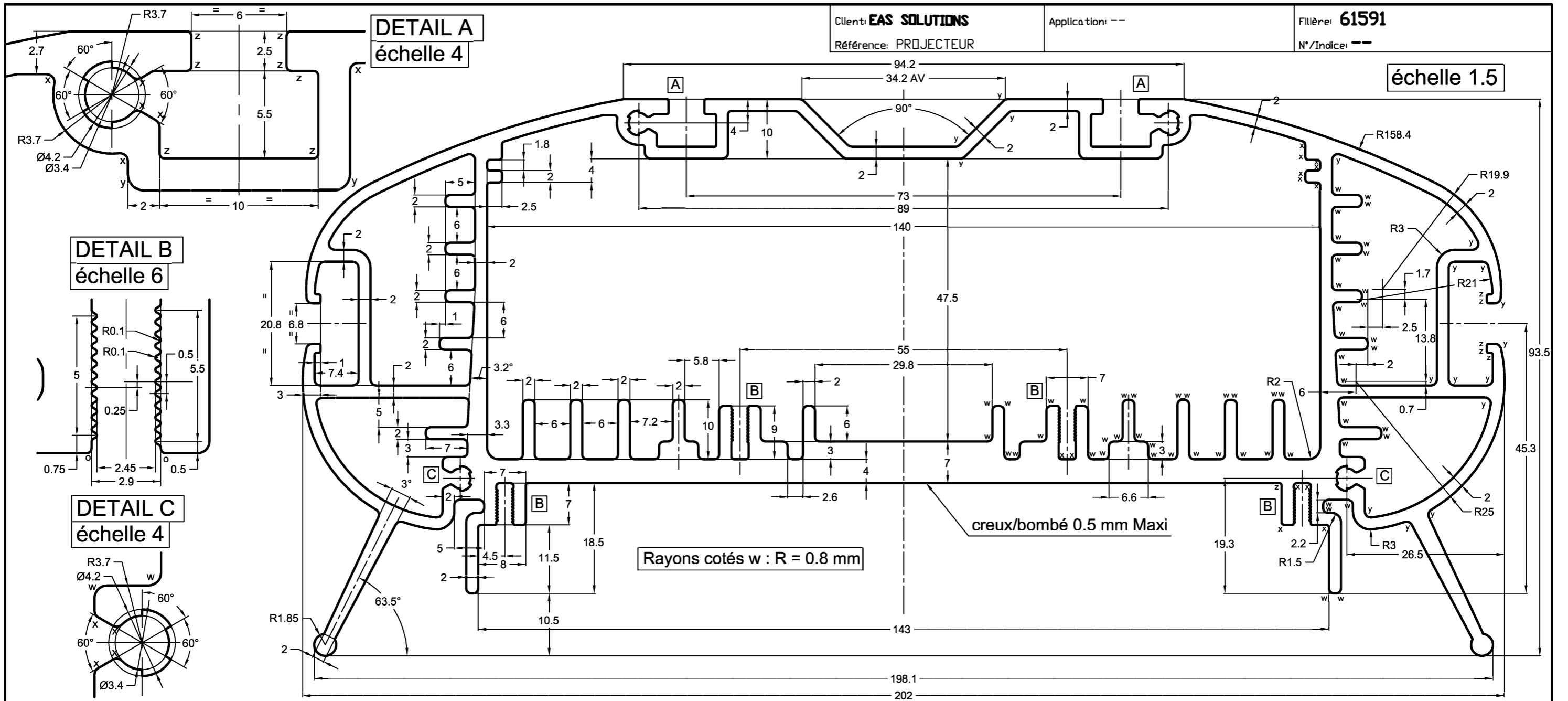
Client: **EAS SOLUTIONS**

Application: --

Fillière: **61591**

Référence: **PROJECTEUR**

N°/Indice: --



Inerties:	$I_x = 154.215$	$C_n4$	$I_y = 1091.249$	$C_n4$	--	--	--
Presse:	2	Echelle:	--	--	--	--	--
Porthole:	61591	Epaisseur non cotée:	--	--	--	--	--
Matrice:	--	Date	Nom	Modification			
Contre-killière:	--	$\phi$ circ.:	mm	Dim. non tolérancées svt norme NF EN 755-9			
Feeder:	--	Ep. min.:	mm				
Insert:	--	Périmètre Int.:	1179	mm	Faces vues: _____ Faces visibles: - - - - -		
Bolster :	B15	Périmètre ext.:	876	mm			
Nom. de sorties:	1	Poids théorique:	7206	gr/ml	Date	Nom	Contr.
Rayons non cotés					dess.:	17-10-13	AB
$x = 0.5$ $y = 1$ $R =$ Rayon contract					EAS solutions		
$z = 0.3$ $o = 0.2$ AV = Angle Vif					EAS SOLUTIONS 7 avenue des Mondaults 33270 FLOIRAC Téléphone 05 57 020 020		